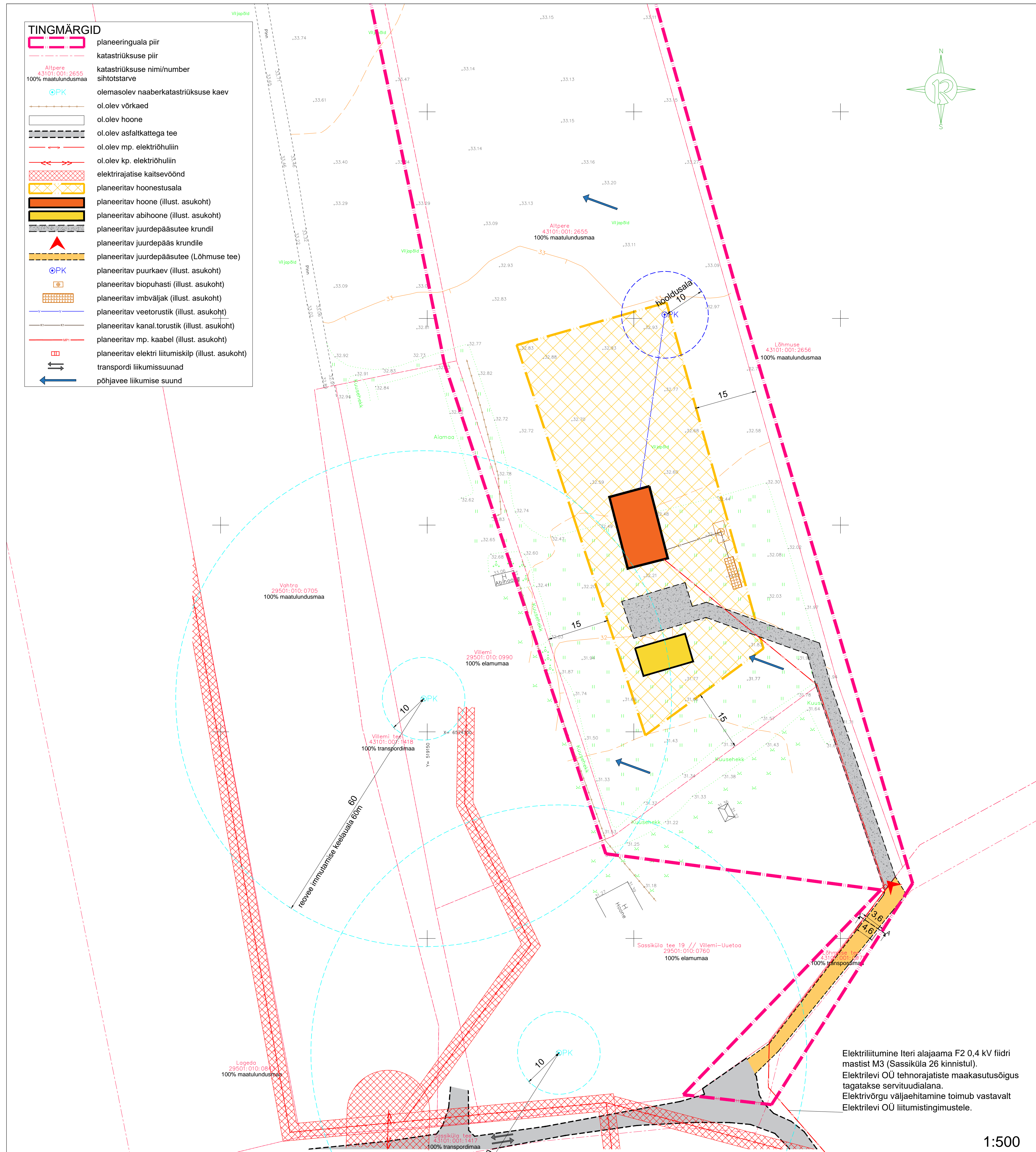
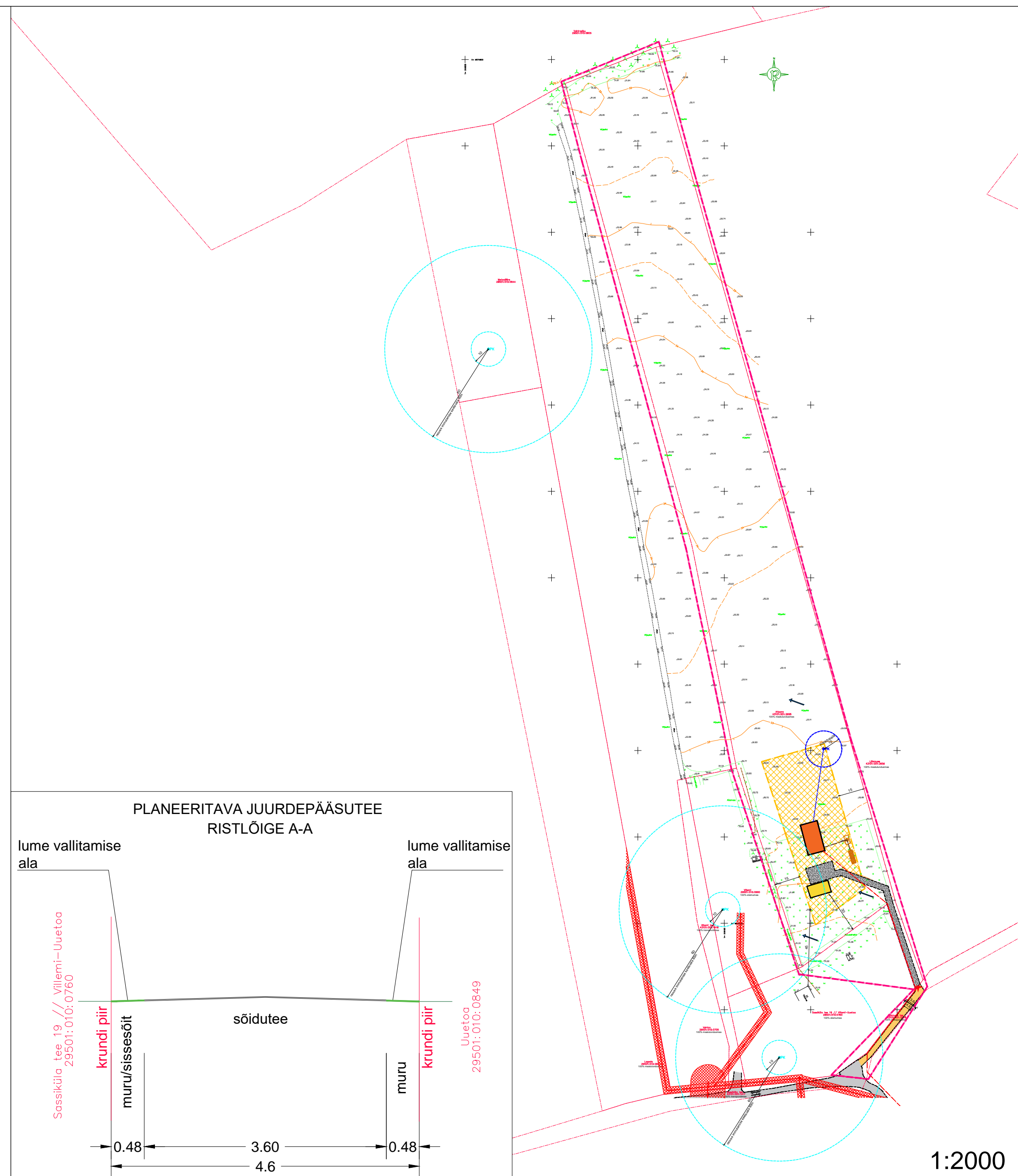


## TINGMÄRGID

- planeeringuala piir  
katastriüksuse piir  
katastriüksuse nimi/number  
sihtotstarve  
olemasolev naaberkatastriüksuse kaev  
ol.olev võrkaed  
ol.olev hoone  
ol.olev asfaltkattega tee  
ol.olev mp. elektrihülin  
ol.olev kp. elektrihülin  
elektirrajatise kaitsevõnd  
planeeritav hoonestusala  
planeeritav hoone (illust. asukoht)  
planeeritav abihoone (illust. asukoht)  
planeeritav juurdepääsutee krundil  
planeeritav juurdepääs krundile  
planeeritav juurdepääsutee (Lõhmuse tee)  
planeeritav puurkaev (illust. asukoht)  
planeeritav biopuhasti (illust. asukoht)  
planeeritav imbväljak (illust. asukoht)  
planeeritav veetorustik (illust. asukoht)  
planeeritav kanal.torustik (illust. asukoht)  
planeeritav mp. kaabel (illust. asukoht)  
planeeritav elektri liitumiskilp (illust. asukoht)  
transpordi liikumissuunad  
põhjavee liikumise suund



1:500



1:2000

Märkused:  
1. Planeeringualaks on katastriüksus Altpere pindalaga 3,0 ha.  
2. Geodeetiline alusplaan Radiaan OÜ, Kanali tee 6, Tallinn. Töö nr. 1314G23. Kuupäev 15.03.2023.a. Koordinaadid L-Est'97 süsteemis, kõrgused EH2000 süsteemis.  
3. Joonis illustreerib võimaliku elamu, abihoonete ning tehnovõrkude illustreerivat paiknemist. Täpne hoonete asukoht määratakse projekteerimisel.  
4. Tehnovõrkude lahendus on põhimõtteline ja lubatud muuta/täpsustada projekteerimisel arvestades kehtivate õigusaktidega.

EHITUSÕIGUSE TABEL ALTPERE		
Krundi kasutamise sihtotstarve: elamumaa		Krundi pindala: 30168 m²
Hoonete lubatud maksimaalne suht. kõrgus*: 10m/6,0m	Hoonete suurim lubatud ehitisealune pind: 500 m²	Hoonete suurim lubatud arv krundil**: 7
* Põhihoone/abihoone ** Üks põhihoone ja kuni kuus abihoonet		

Objekt: Altpere katastriüksuse ja lähiala detailplaneering	Aadress: Altpere, Niitvälja küla, Lääne-Harju vald, Harju maakond	
Joonis: Põhijoonis tehnovõrkudega (s.h kitsendused ja maakasutus)	Töö nr: EX150323	
Tellijaja:	Joonise nr: 4	
Koostas: EVOX OÜ Leetpõõsa 16 Vahi alevik Tartu vald Tel: 5233943 Reg.nr. 14390312 EEP004076	Stadium: DP	Formaat: A1
	Möötkava: 1:500/1:2000	
Kontrollis: Merlin Kark Diplom MD 002914	07.07.2025	